

# E.P.S.

Boussu - Ath



Les *Aumôniers* du Travail  
Enseignement pour adultes



## INFORMATIONS



**Où ?**  
lieu de formation



**Quand ?**  
dates & heures de formation



**Combien ?**  
prix\* de formation

\*Prix de l'année scolaire 2023/2024, donné à titre indicatif

## QUAND S'INSCRIRE ?

<b>Ath :</b>	lundi <b>19</b> et mardi <b>20 août</b> .....	de 13h à 20h.
	Ensuite à partir du <b>2 septembre</b> : les lundis, mercredis et jeudis.....	de 17h à 20h.
<b>Boussu :</b>	lundi au vendredi du <b>21 au 30 août</b> .....	de 13h à 20h.
	Ensuite à partir du <b>2 septembre</b> : du lundi au vendredi.....	de 13h à 20h.

## COMMENT SE PASSE L'INSCRIPTION ?

- Je remplis une fiche d'inscription.
- Je remets ma carte d'identité ainsi que mon dernier diplôme pour copie (*ou attestation de réussite du module précédent pour les langues*).
- Je suis déjà inscrit\* dans une autre école de promotion sociale :  
Je remets le justificatif de paiement du minerval de l'autre école.
- Je suis demandeur d'emploi indemnisé\* :  
Je le précise au secrétariat qui fera la demande directement auprès du Forem.
- Je perçois le revenu d'intégration sociale\* du CPAS :  
Je remets un justificatif prouvant ma perception du RIS.
- J'ai une reconnaissance de handicap\* :  
Je remets mon justificatif le prouvant de l'AVIQ, SPF Sécurité sociale, INAMI...
- Je perçois des allocations de la mutuelle\* et j'étais demandeur d'emploi indemnisé avant :  
Je remets une attestation du Forem notifiant que j'étais demandeur d'emploi jusqu'au... et une attestation de la mutuelle prouvant que je perçois les allocations depuis le... (*les dates doivent correspondre*).
- J'ai moins de 18 ans\* :  
Je remets une attestation d'inscription de l'école de plein exercice.
- Je suis professeur\* et le cours choisi est en lien direct avec ma fonction :  
Je remets le document d'exonération rempli par ma direction.
- Je paie les droits d'inscription de la formation.
- Je signe le reçu de l'établissement.

\*ma situation personnelle peut donner droit à des droits d'inscription réduits

# CATALOGUE DE FORMATIONS

## SECTEUR INDUSTRIE

◆ Section : Mécanicien(ne) polyvalent automobile.....	4
◆ Réparation de petits électroménagers.....	5
◆ Sensibilisation au télépilotage d'un aéronef / drone.....	6
◆ Soudure.....	7

## SECTEUR CONSTRUCTION

◆ Plafonnage – cimentage.....	8
◆ Pratique élémentaire de la maçonnerie.....	8
◆ Pratique élémentaire de la pose de carrelage.....	9
◆ Pratique élémentaire du sanitaire / chauffage.....	9
◆ Menuiserie.....	10
◆ Restauration de mobilier.....	11

## SECTEUR ARTS APPLIQUÉS

◆ Photographie.....	12
◆ Recouvrement de sièges.....	13

## SECTEUR HÔTELLERIE

◆ Découverte des bières.....	14
◆ Initiation à l'œnologie.....	15
◆ Les cocktails : réalisation et dégustation.....	16

## SECTEUR HABILLEMENT

◆ Couture zéro déchet d'objets du quotidien.....	17
◆ Section : Opérateur en habillement.....	18
◆ Habillement : vêtements de ville & loisirs.....	20
◆ Habillement du logis.....	21

## SECTEUR ÉCONOMIE

◆ Section : Connaissances de gestion de base.....	22
◆ Utilisation d'une imprimante 3D.....	23
◆ Informatique : smartphone / tablette.....	24
◆ Informatique de la vie quotidienne.....	25
◆ Informatique : Niveau débutant.....	26
◆ Informatique : Niveau avancé.....	27

## SECTEUR LANGUES

◆ Anglais.....	28
◆ Langue des signes francophone belge.....	29

Nos formations sont susceptibles de ne pas être organisées en cas d'inscriptions insuffisantes.



## SECTION : MÉCANICIEN(NE) POLYVALENT AUTOMOBILE

FORMATION DE TYPE MODULAIRE RÉPARTIE SUR 3 ANNÉES



Boussu



d'août à juin  
2 à 4 soirées/semaine (en fonction des années)  
de 16h40 à 20h50



Entre 190 &  
230€ / année  
(Si droits d'inscription  
réduits: 70€/année)



*Tous les modules sont composés autant de théorie que de pratique. La réussite de certains cours sera un prérequis pour l'entrée aux suivants.*

Vous apprendrez tout ce qui est lié à l'automobile comme le diagnostic d'un dysfonctionnement mécanique (*utilisation des méthodes manuelles, visuelles, appareils de contrôle*), le remplacement des éléments mécaniques ainsi que des pièces défectueuses et/ou le réglage de ceux-ci, le montage et le paramétrage des types d'accessoires.

Les modules enseignés porteront sur la réalisation d'un petit et gros entretien d'un véhicule, la préparation au passage du contrôle technique ainsi que pour la livraison, la réalisation des interventions électriques et électroniques que ce soit niveau: du compartiment moteur, du circuit de climatisation, de la suspension, des freins, de la transmission.

*Au terme de la réussite de chaque module et de l'épreuve intégrée, le diplôme de « Mécanicien polyvalent automobile » vous sera délivré.*





## RÉPARATION DE PETITS ÉLECTROMÉNAGERS



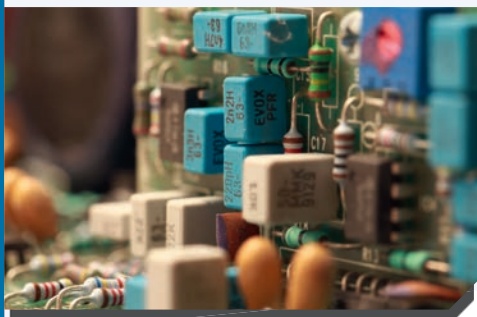
Boussu



**BOUSSU: mardi & jeudi**  
du 10/09/24 au 29/05/25  
de 17h30 à 20h50



**134,20 €**  
(Si droits d'inscription  
réduits: 35 €)



On a tous ce vieux électroménager qui traîne à la maison en se disant « *on le réparera plus tard* » ou ce petit appareil encore tout neuf qui fait des siennes. Plus d'excuses, cette formation combinée des « Repair Café » et du « Do It Yourself » est faite pour vous !

Vous apprendrez à comprendre et réparer les problèmes de vos petits électroménagers (*grille-pain, cafetière, radioréveil, etc.*) en découvrant les lois de l'électricité et en les appliquant sur les moteurs, tout ceci évidemment en faisant un geste écologique pour la planète.





# SENSIBILISATION AU TÉLÉPILOTAGE D'UN AÉRONEF / DRONE



Boussu



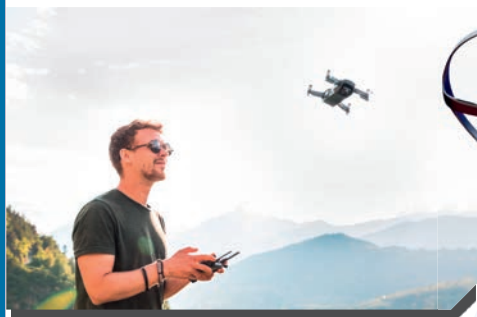
**mardi**  
du **10/09/24** au **15/10/24**  
de 17h00 à 20h20



**53,70 €**  
(Si droits d'inscription réduits: 15 €)

OU

**mardi**  
du **20/05/25** au **24/06/25**  
de 17h00 à 20h20



*Vous venez d'acquérir un drone, l'avez reçu en cadeau ou cela fait partie de vos projets d'en acheter un et vous souhaitez comprendre comment vous en servir ?*

Cette formation vous informera sur les législations quant à l'exploitation de votre nouvel outil pour commencer et ensuite place à la pratique ! Vous apprendrez à connaître le fonctionnement et l'utilisation de votre drone et pourrez piloter en toute sécurité.

*Afin de profiter d'une luminosité maximum, 2 sessions sont organisées.  
(en début et fin d'année scolaire)*



# SOUDURE

## À L'ARC ET SEMI-AUTOMATIQUE



Boussu



**ARC: mercredi**  
du **04/09/24** au **04/06/25**  
de 16h40 à 20h50

**SEMI-AUTOMATIQUE: jeudi**  
du **05/09/24** au **26/06/25**  
de 16h40 à 20h50



**109 €**  
(Si droits d'inscription réduits: 35 €)

**123 €**  
(Si droits d'inscription réduits: 35 €)



*Vous avez déjà des compétences en soudure et souhaitez les développer? Ou au contraire vous n'avez aucune notion de soudure et souhaitez en acquérir? Cette formation est faite pour vous.*

Vous apprendrez entre autre, à réaliser différentes soudures telles que des soudures d'angles, bout-à-bout... et ce sur différents supports tels que des plats, des tôles, des tubes...

Nous vous proposons 2 méthodes différentes: à l'arc ou en semi-automatique (*mig-mag*).





## PLAFONNAGE – CIMENTAGE

DIY (Do It Yourself: faites-le vous-même) – NIVEAU 1



Boussu



2 soirées / semaine  
horaire à déterminer



89,40 €  
(Si droits d'inscription réduits: 35 €)



Cette formation vous apprendra les techniques de base afin de réaliser vos mélanges d'enduit, de plâtre pour ensuite les appliquer sur des travaux de plafonnage.



## PRATIQUE ÉLÉMENTAIRE DE LA MAÇONNERIE

DIY (Do It Yourself: faites-le vous-même)



Boussu



2 soirées / semaine  
horaire à déterminer



123 €  
(Si droits d'inscription réduits: 35 €)



Cette formation vous apprendra à différencier les types de composant ainsi que leur durcissement afin de préparer vos mortiers et bétons. Vous apprendrez également les bases pour maçonner.





## PRATIQUE ÉLÉMENTAIRE DE LA POSE DE CARRELAGE

DIY (Do It Yourself: faites-le vous-même)



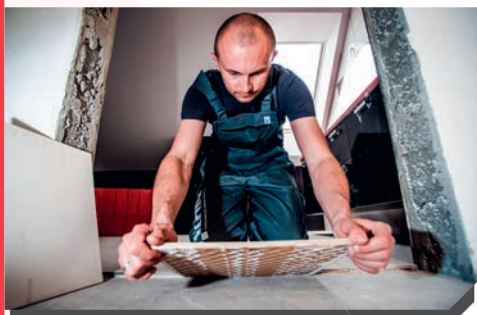
Boussu



2 soirées / semaine  
horaire à déterminer



100,60 €  
(Si droits d'inscription réduits: 35 €)



Cette formation vous apprendra des techniques simples afin de réaliser la pose de carrelage.



## PRATIQUE ÉLÉMENTAIRE DU SANITAIRE / CHAUFFAGE

DIY (Do It Yourself: faites-le vous-même)



Boussu



mardi & mercredi  
du 09/10/24 au 27/05/25  
de 17h30 à 20h50



123 €  
(Si droits d'inscription réduits: 35 €)



Cette formation vous apprendra comment mesurer afin de pouvoir monter un robinet et tuyauterie, fixer un appareil en porcelaine, poser des raccords, sterfputs et siphon, surveiller la pression de l'installation chauffage et purger l'air.



# MENUISERIE

Formation de type modulaire



Boussu



**1<sup>re</sup> ANNÉE: mercredi & jeudi**  
du **04/09/24** au **22/05/25**  
de 17h30 à 20h50



**Entre 100 & 160€ / année**  
(Si droits d'inscription réduits: 35€/module)

MODULES

**PORTE INTÉRIEURE: mardi**  
du **03/09/24** au **20/05/25**  
de 17h30 à 20h50

**PAREMENTS INTÉRIEURS: mercredi**  
du **04/09/24** au **21/05/25**  
de 17h30 à 20h50



*La formation, donnée en plusieurs modules, est ouverte à tous, que ce soit dans le but d'apprendre un métier ou par hobby.*

Les cours sont essentiellement axés sur la pratique, même si une partie théorique est nécessaire.

C'est notamment le cas avec les 2 modules qui constituent la « première année » où l'on apprend à réaliser de petites créations à partir d'un plan. C'est la passerelle inévitable avant de réaliser des montages plus complexes comme des portes ou des châssis.

Une fois cette première année réussie, les modules proposés pour l'année scolaire 2024/2025 sont réalisation d'une porte intérieure et réalisation de parements intérieurs (*parquets, lambris, faux plafonds...*)





# RESTAURATION DE MOBILIER

Travaux pratiques



Boussu

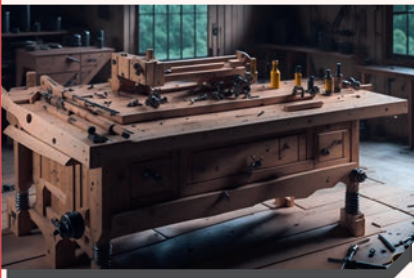
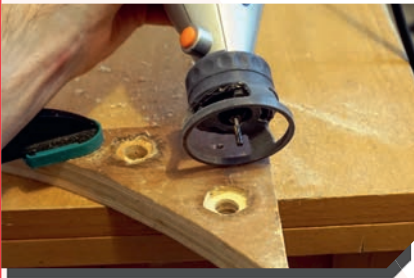


**MODULE 1 : lundi & mercredi**  
du 09/09/24 au 18/12/24  
de 17h30 à 20h50



**Entre 95 & 140 €**  
**/année**  
(Si droits d'inscription  
réduits : 35€/module)

**MODULE 2 : lundi & mercredi**  
du 06/01/25 au 25/06/25  
de 17h30 à 20h50



*Pour cette formation, il est préférable de venir avec son objet personnel en bois à réparer (porte déboîtée, pied cassé, placage décollé, parties à refaire, à décaper, à peindre, remplacement de quincaillerie...).*

En compagnie du professeur, une évaluation sera faite afin de trouver la meilleure solution pour sa réparation, une remise en état ou une transformation dans le but de le réutiliser et donc éviter de le jeter.

Des conseils bienveillants vous seront donnés pour offrir une seconde vie à votre objet (*peu importe si vous y êtes attaché ou celui-ci a été trouvé dans une brocante ou vide-grenier*) que ce soit via du ponçage, greffe, décapage, application d'une finition cire, vernis, gomme-laque, peinture...

**Nous proposons 2 formations sur la restauration de mobilier. Il n'est pas obligatoire de suivre le module 1 pour accéder au module 2.**





Boussu



lundi + 1 mardi / mois  
du 30/09/24 au 23/06/25  
de 17h30 à 20h50



101,80 €  
(Si droits d'inscription  
réduits: 25 €)



*Cette formation est destinée aux personnes possédant un appareil photo souhaitant maîtriser l'utilisation de celui-ci afin de quitter le mode « automatique ».*

Dans ce cours, vous apprendrez à utiliser les différentes notions de prise de vues (*priorité vitesse, priorité ouverture, mode manuel et automatique*) et vous allez également acquérir de nouvelles notions comme la mesure de la lumière, la double exposition et bien d'autres encore.

Vous deviendrez bientôt un pro pour faire des photos de nuit, des portraits des êtres qui vous sont chers, des paysages lors de vos vacances ainsi que des magnifiques photos panoramiques.





# RECOUVREMENT DE SIÈGES

Travaux pratiques



Boussu



**GROUPE A: lundi & mercredi**  
du 02/09/24 au 26/05/25  
de 17h00 à 20h50



**151 €**  
(Si droits d'inscription  
réduits: 35 €)

**GROUPE B: mardi & jeudi**  
du 29/08/24 au 26/06/25  
de 17h00 à 20h50



*Dans cette formation, il est préférable de venir avec son projet personnel (fauteuil avec structure relativement simple type chaise, voltaire cabriolet).*

Les étudiants apprennent le travail de restauration de type mousse pour commencer afin d'obtenir un résultat rapide. Pour les étudiants plus avancés, il y a ce que l'on appelle le garnissage à l'ancienne: sanglage, ressort, crin... Tout est refait de A à Z.

Les étudiants découvriront en plus le travail de la machine à coudre de type industriel (*qui est complètement différent de la machine à usage familial*).

Cette formation peut également consister à métamorphoser un fauteuil non abimé (*qu'il soit vieux ou moderne*) en quelque chose de totalement différent. L'étudiant peut aussi confectonner des coussins d'appoint, de salon et même pourquoi pas avoir la possibilité de réfectionner des sièges de véhicule ancêtre.





## DÉCOUVERTE DES BIÈRES



**Ath &  
Boussu**



**ATH: mercredi**  
du 30/09/24 au 31/03/25  
de 17h30 à 20h50



**79,40 €**  
(Si droits d'inscription  
réduits: 25 €)

**BOUSSU: 1 soirée / semaine**  
horaire à déterminer



*Une participation financière vous sera demandée à chaque cours afin de couvrir les frais d'achat des marchandises (à prix courant).*

*Amateur de ce bon breuvage réputé de notre cher Pays, cette formation pourrait vous surprendre.*

Il est agréable de les déguster, mais n'avez-vous pas envie d'en savoir davantage sur les matières premières pour les élaborer, sur les différentes fermentations ainsi que les différents types de bières, et pourquoi pas connaître les bières trappistes protégées en Belgique.

Une bonne bière se déguste avec l'odorat, le goût et n'oublions pas le critère de qualité: le bon service.





## INITIATION À L'ŒNOLOGIE



**Ath &  
Boussu**



**ATH: lundi**  
du 23/09/24 au 30/06/25  
de 17h30 à 20h50



**90,60 €**  
(Si droits d'inscription  
réduits : 25 €)

**BOUSSU: 1 soirée / semaine**  
horaire à déterminer



*Amateur de bons vins et souhaitant élargir vos connaissances dans le domaine, cette formation est faite pour vous.*

Celle-ci est organisée selon 2 axes principaux : la théorie (*vocabulaire spécifique, viticulture, prémices des règles de sommellerie en accords mets-vins*) et la pratique bien entendu (*dégustation, manipulation, analyse sensorielle et accords mets-vins*).

À la fin de cette formation, vous comprendrez désormais ce qui se cache derrière les étiquettes, les évolutions du monde du vin et saurez déguster non seulement avec plaisir mais également avec discernement.



*Une participation financière vous sera demandée à chaque cours afin de couvrir les frais d'achat des marchandises (à prix coutant).*



## LES COCKTAILS : RÉALISATION ET DÉGUSTATION



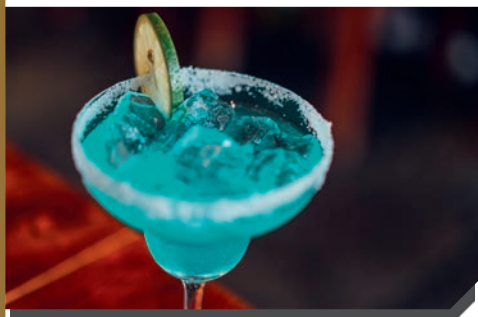
Boussu



jeudi  
du 03/10/24 au 20/02/25  
de 18h00 à 20h00



68,20 €  
(Si droits d'inscription  
réduits: 25 €)



Une participation financière vous sera demandée à chaque cours afin de couvrir les frais d'achat des marchandises (à prix courant).



*Qui n'a jamais rêvé de se transformer en Tom Cruise dans le film «Cocktail» le temps d'une soirée ?*

Autant il est facile de les déguster, autant la manière de les préparer est plus complexe.

Dans cette formation, vous apprendrez, entre autres, à identifier les types de verres et les boissons qui s'y associent, à caractériser les différentes phases de la dégustation, à expliquer les quatre saveurs élémentaires, à identifier les différents types de boissons présentes dans un bar ainsi que les différents types de cocktails, à connaître l'ordre des composants et le meilleur pour la fin, à maîtriser les techniques de réalisation au shaker, verre à mélange et direct au verre.

*Lors de chaque cours, vous réaliserez 2 cocktails et 1 mocktail (cocktail sans alcool).*







# COUTURE ZÉRO DÉCHET D'OBJETS DU QUOTIDIEN



**Ath &  
Boussu**

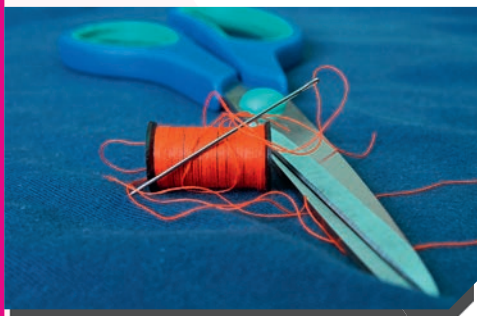


**ATH: vendredi**  
du **04/10/24** au **20/06/25**  
de 09h30 à 12h50



**90,60 €**  
(Si droits d'inscription  
réduits : 25 €)

**BOUSSU: mardi**  
du **01/10/24** au **17/06/25**  
de 13h00 à 16h20



*Si vous cherchez un cours pour confectionner des objets du quotidien en transformant des tissus de récup, c'est par ici que ça se passe !*

Que ce soit une fleur de douche dans un vieil essuie, une manique dans une nappe ou encore un sac banane dans un jeans, il y en aura pour tous les goûts.

Vous apprendrez cours après cours les techniques vous permettant de réutiliser ce que vous pensiez jeter pour en faire de nouveaux objets très utiles.





## SECTION : OPÉRATEUR EN HABILLEMENT

FORMATION RÉPARTIE SUR 2 ANNÉES



Ath & Boussu



**1<sup>re</sup> ANNÉE –Ath & Boussu: lundi**  
du 02/09/24 au 23/06/25  
de 14h30 à 20h50



**124,20 € / année**  
(Si droits d'inscription réduits: 25 €/année)

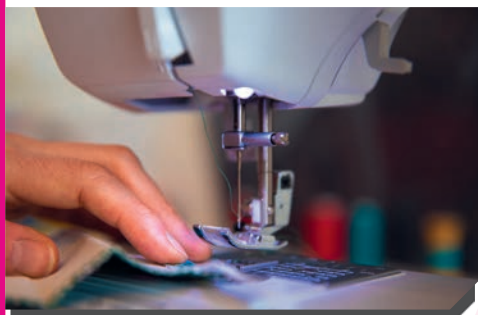
2<sup>e</sup> ANNÉE

**2<sup>e</sup> ANNÉE –ATH: jeudi**  
du 05/09/24 au 26/06/25  
de 15h00 à 20h50

**2<sup>e</sup> ANNÉE –BOUSSU: vendredi**  
du 30/08/24 au 27/06/25  
de 15h00 à 20h50

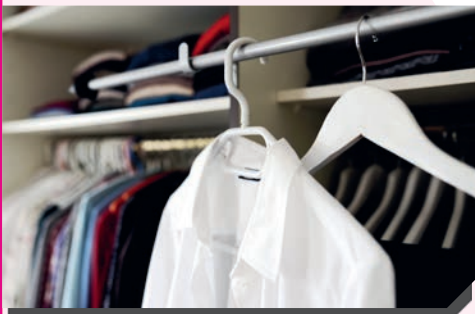
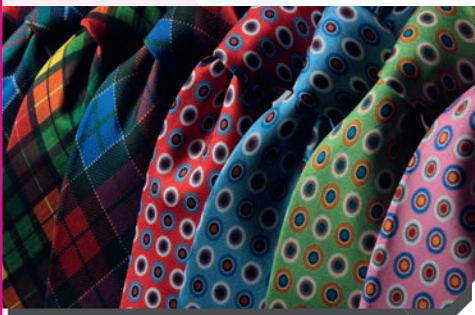
### TECHNIQUES ÉLÉMENTAIRES

### TECHNIQUES D'EXÉCUTION



*Cette formation de 2 années scolaires sera le tremplin pour pouvoir vous perfectionner dans les différents modules supérieurs qui concernent tout ce qui touche de près ou de loin à l'habillement.*





**En 1<sup>re</sup> année** (*techniques élémentaires*), vous apprendrez les bases de la couture ainsi que la mise en pratique des techniques de base.

Dans ce cours, pas de programme prédéfini, chaque étudiant vient avec une idée de projet personnel (*chemise, pantalon, robe...*) qu'il souhaite réaliser. Après avoir feuilleté les livres «Burda» et trouvé votre bonheur, place à la pratique: patron, plan de coupe, assemblage à la main avant la machine, essayage, correction et mise en confection.

Si vous avez votre propre machine et que vous souhaitez apprendre à l'utiliser correctement, N'hésitez pas à l'apporter au cours. Si vous n'en avez pas, aucun problème, l'établissement est équipé en suffisance de machine à coudre, surjeteuse et autre.

Une fiche concernant le petit matériel d'une trousse de base vous sera remise au premier cours si vous n'avez pas encore ce qu'il faut à la maison.

**La 2<sup>e</sup> année** (*techniques d'exécution*) sera quant à elle axée sur le perfectionnement des techniques apprises en première année ainsi que sur la mise en pratique en groupe sur un détail précis du vêtement (*fermeture éclair par exemple*).





## HABILLEMENT : VÊTEMENTS DE VILLE & LOISIRS



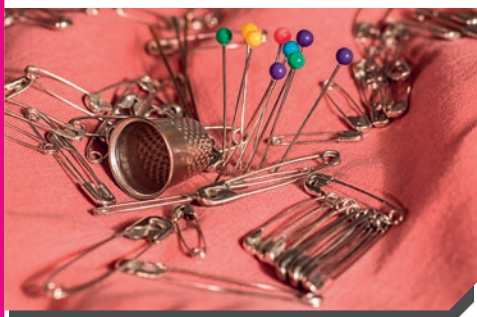
Ath



**mardi**  
du **03/09/24** au **24/06/25**  
de 08h20 à 14h00



**124,20 €**  
(Si droits d'inscription réduits: 25 €)



Dans cette formation, faite pour les étudiants déjà expérimentés dans le domaine de la couture, vous apprendrez à confectionner des vêtements dits de ville, autrement appelés vêtements « du dimanche » ou classe et également des vêtements dits de loisirs plus communément intitulés sportswear.





## HABILLEMENT DU LOGIS



Boussu



mercredi  
du 04/09/24 au 18/06/25  
de 15h00 à 20h50



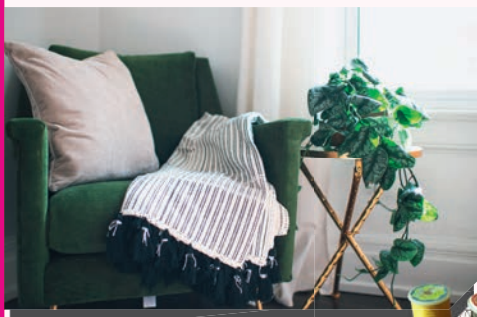
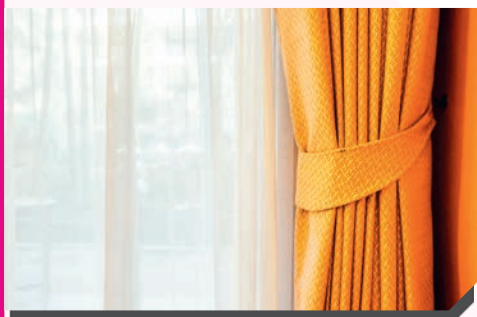
124,20 €  
(Si droits d'inscription  
réduits : 25 €)



*Vous avez envie d'un cours de couture où l'on ne crée pas de vêtements, mais bien des textiles pour la maison? Ce cours de création de l'habillement pour l'habitation est fait pour vous !*

Dans cette formation, vous apprendrez toutes les techniques pour pouvoir habiller les différentes pièces de votre maison, du salon à la salle de bain : coussins, habillage des fenêtres, maniques, habillage des placards, lingette démaquillante...

Vous apprendrez également l'art du patchwork, qui consiste à assembler différents tissus que ce soit niveau coloris, tailles ou matières.





## SECTION : CONNAISSANCES DE GESTION DE BASE



**Ath &  
Boussu**

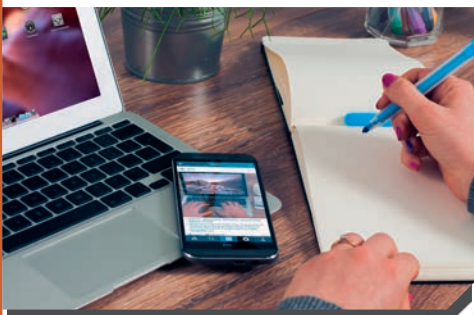


**ATH: lundi (+ 1 mardi / mois)**  
du **09/09/24** au **30/06/25**  
de 17h30 à 20h50



**111,80 €**  
*(Si droits d'inscription  
réduits: 35 €)*

**BOUSSU: mercredi**  
du **11/09/24** au **25/06/25**  
de 14h00 à 18h00



Ce cours donne une vision globale de ce qu'est la vie d'un indépendant et permet à l'étudiant de maîtriser ses obligations administratives ainsi que les parties commerciales liées à sa future activité.

À la fin de cette formation d'une année scolaire, l'étudiant reçoit le «Certificat relatif aux connaissances de gestion de base» permettant l'accès à la profession d'indépendant.





Boussu

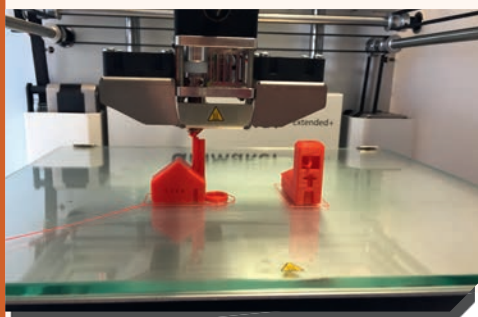
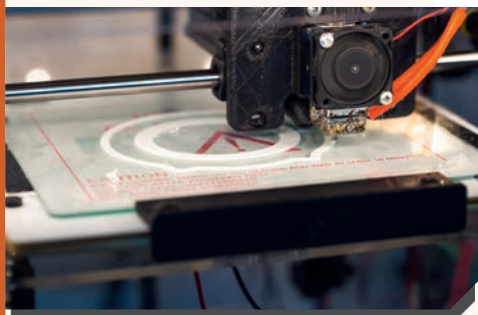
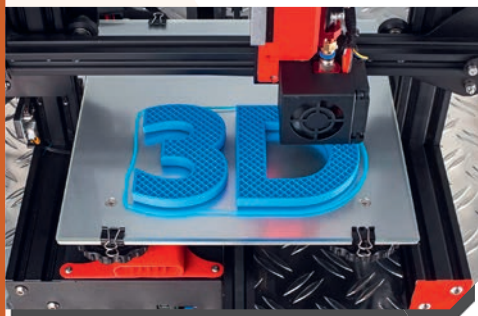


**NIVEAU 1: jeudi**  
du 05/09/24 au 09/01/25  
de 17h30 à 20h50



**Entre 74 & 115 €**  
/année (Si droits  
d'inscription réduits:  
25€/niv 1 & 50€/niv 2)

**NIVEAU 2: mercredi**  
du 04/09/24 au 21/05/25  
de 17h30 à 20h50



**En niveau 1**, vous allez découvrir ce qu'est une imprimante 3D. Vous allez apprendre à utiliser les logiciels afin de préparer les impressions et ensuite place à l'initiation de la modélisation 3D via un projet concret (*de façon collective*).

Vous apprendrez également comment maîtriser la maintenance de l'imprimante.

**Le niveau 2** sera quant à lui axé sur le perfectionnement de la modélisation 3D ainsi que sur les techniques et la calibration plus avancées.

*À savoir: il faut avoir suivi le niveau 1 afin d'avoir les connaissances nécessaires requises pour le niveau 2.*





# INFORMATIQUE : SMARTPHONE / TABLETTE

NIVEAU 1 ET 2



Boussu

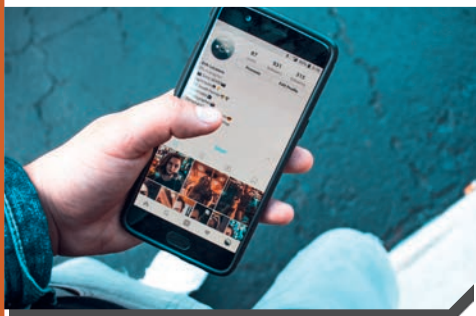


**NIVEAU 1: mardi**  
du 24/09/24 au 10/06/25  
de 13h00 à 16h40



**90,60 €**  
(Si droits d'inscription réduits : 25 €)

**NIVEAU 2: mardi**  
du 24/09/24 au 10/06/25  
de 08h40 à 12h00



**Le niveau 1** est idéal pour ceux ayant acheté smartphone / tablette (*système d'exploitation Android*) et ne sachant pas bien s'en servir.

Vous apprendrez à utiliser votre smartphone comme téléphone, à envoyer et recevoir des SMS, utiliser Wifi, 4G, Bluetooth, appareil photo, à écouter de la musique et regarder des vidéos. Vous comprendrez votre facture ainsi que votre abonnement et ce à quoi il donne droit.

Vous apprendrez à surfer sur Internet, à découvrir les applications déjà existantes dans votre téléphone et à en télécharger d'autres gratuitement (*ex. : applications de santé*).

**Le niveau 2** s'adresse à un public déjà confirmé, car vous apprendrez à gérer vos écrans avec widgets, réaliser des copier-coller et des copies d'écran. Vous serez imbattables sur l'utilisation de l'agenda, vos mails, vos réseaux sociaux, les supports de stockage et même le Cloud. L'utilisation du GPS n'aura plus de secrets pour vous.

Pour participer au cours de niveau 2, il est indispensable d'avoir suivi le niveau 1.





## INFORMATIQUE DE LA VIE QUOTIDIENNE



Boussu

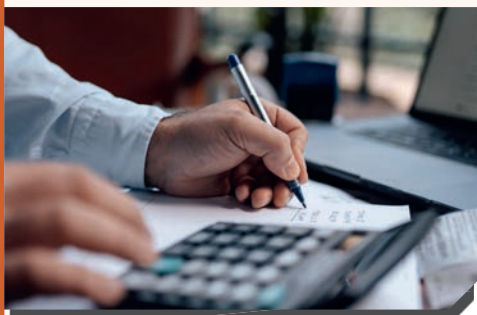
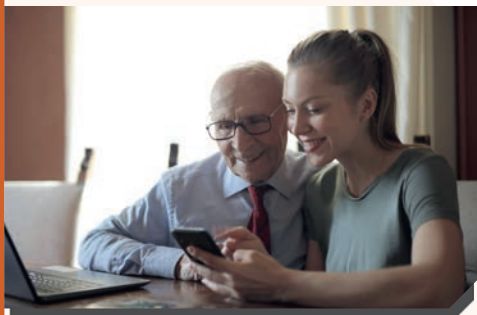


**GROUPE A: lundi**  
du 30/09/24 au 31/03/25  
de 08h40 à 12h00



**79,40 €**  
(Si droits d'inscription  
réduits: 25 €)

**GROUPE B: lundi**  
du 30/09/24 au 21/03/25  
de 13h00 à 16h20



*Ce cours s'adresse à toute personne souhaitant utiliser son ordinateur/smartphone/tablette pour effectuer des opérations utiles dans le monde digital actuel.*

Comme quoi me diriez-vous? Comme la création d'un compte pour les différents services de santé et opérateurs que ce soit gaz, téléphonie, électricité. Comme la connexion à un site sécurisé par l'application Itsme (*impôts, pension...*). Comme utiliser ses comptes bancaires via les applications (*effectuer des virements, vérifier ses comptes et extraits, utiliser une carte prépayée...*). Comme utiliser le courrier électronique (*télécharger ses courriers en PDF, sauvegarder ses documents sur le cloud...*).





# INFORMATIQUE : NIVEAU DÉBUTANT

1<sup>re</sup> ANNÉE



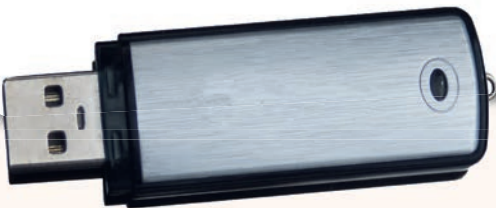
Boussu



**vendredi**  
du **13/09/24** au **27/06/25**  
de 08h40 à 12h00



**93,40 €**  
(Si droits d'inscription  
réduits: 25 €)



*Ce cours est idéal pour les futurs étudiants n'ayant pas encore suivi de cours d'informatique et/ou qui viennent d'acheter un ordinateur.*

Vous apprendrez l'utilisation générale: souris, clavier, vocabulaire, logiciels de base, manipulation des fichiers sur clé USB et des téléchargeurs. Vous vous initiez à l'apprentissage de l'utilisation d'Internet ainsi que des adresses mail et tout ce qui s'y rapporte (*tri, classement...*) sans oublier les préventions des arnaques des paiements en ligne.

Il y aura également une partie sur la découverte de l'I.A. (*intelligence artificielle*).



# INFORMATIQUE : NIVEAU AVANCÉ

2<sup>e</sup> ANNÉE



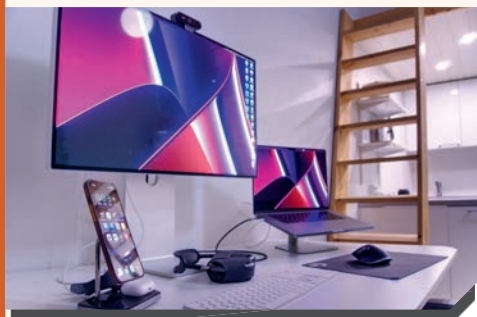
Boussu



**vendredi**  
du **13/09/24** au **11/04/25**  
de 13h00 à 16h20



**84 €**  
(Si droits d'inscription réduits: 25 €)



*Il faudra avoir suivi la 1<sup>re</sup> année pour pouvoir vous inscrire dans cette formation, car celle-ci sera un approfondissement de ce qui a été vu l'année précédente.*

La formation portera également sur l'explication et l'apprentissage du nouveau Windows, apprendre à synchroniser son pc et son smartphone et utiliser le Cloud ainsi que sur comment mieux sécuriser ses accès et comptes Internet



# ANGLAIS

UE2, UE4, UE5



Ath



**UE2: lundi**  
du 02/09/24 au 02/06/25  
de 17h30 à 20h50



**90,60 € / UE**  
(Si droits d'inscription  
réduits: 25 € / UE)

**UE4: jeudi**  
du 05/09/24 au 22/05/25  
de 17h30 à 20h50

**ATELIER DE CONVERSATION: jeudi**  
du 05/09/24 au 22/05/25  
de 17h30 à 20h50



Vous avez déjà quelques bases en anglais et vous souhaitez continuer l'apprentissage que ce soit pour vos prochaines vacances, le travail ou par simple plaisir d'apprendre, l'UE2 est faite pour vous.

Pour les plus avancés, pas de panique, nous proposons également des niveaux plus approfondis comme l'UE4 et 5.

Vous avez déjà des bases solides et ne savez pas dans quel niveau vous pouvez entrer? Un petit test sera exécuté par le professeur afin de vous orienter dans le niveau vous convenant.





# LANGUE DES SIGNES FRANCOPHONE BELGE

UE1 À UE9



Ath



**UE1-UE3-UE5: lundi & mercredi**  
du 04/09/24 au 15/01/25  
de 17h30 à 20h50

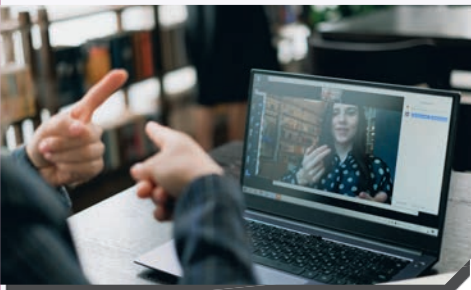
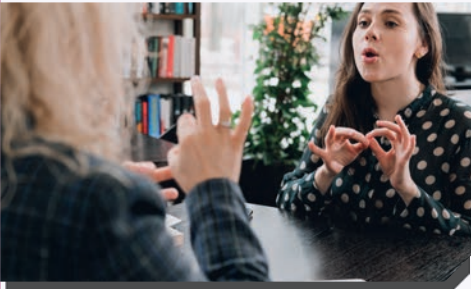
**UE2-UE4-UE6: lundi & mercredi**  
du 20/01/25 au 02/06/25  
de 17h30 à 20h50

**UE8-UE9: mardi & jeudi**  
du 03/09/24 au 22/05/25  
de 17h30 à 20h50



**90,60 € / UE**  
(Si droits d'inscription  
réduits: 25 € / UE)

**Bonne nouvelle!**  
Les droits d'inscription  
réduits vous sont  
accordés d'office par  
décision de la FWB  
pour l'UE1 et UE2.



Cette formation a pour but d'améliorer les échanges avec les personnes sourdes et/ou malentendantes, mais pas seulement: des personnes souffrant de troubles de la parole, troubles autistiques ou encore de maladie dégénérative peuvent avoir besoin de ce mode de communication.

L'apprentissage de cette langue peut également être un plus dans votre profession si vous êtes amenés à échanger avec des prestataires sourds et/ou malentendants (*assistant social, éducateur, pompier, policier, infirmier...*).

La formation est ouverte à toute personne qui souhaite pratiquer et/ou apprendre la langue des signes et se familiariser avec une nouvelle culture.





## VOTRE EXPÉRIENCE A DE LA VALEUR !

### VALORISATION DES ACQUIS DE L'EXPÉRIENCE (VAE)

Vous êtes un adulte en reprise d'études ? Vous avez de l'expérience dans un domaine professionnel ou personnel (*bénévolat, loisirs*) d'au moins 5 ans et vous souhaitez la valoriser ? Vous n'avez pas eu l'occasion d'obtenir un certificat pourtant vous en avez les compétences ?

Grâce à l'enseignement de promotion sociale, vous pouvez utiliser et valoriser cette expérience (*en lien avec les études que vous souhaitez entreprendre*) pour raccourcir votre parcours de formation et obtenir une certification officielle. C'est ce qu'on appelle la VAE !

#### Comment faire ?

Prenez contact avec la conseillère VAE de l'établissement. Celle-ci vous accompagnera dans chaque étape de la préparation de votre dossier (*procédure entièrement gratuite*).



**M<sup>me</sup> Morue Mélissa**

[secretariatetudiant@eps-boussu-ath.be](mailto:secretariatetudiant@eps-boussu-ath.be)



## QU'EST-CE QUE L'ENSEIGNEMENT INCLUSIF EN PROMOTION SOCIALE ?

C'est octroyer à tout étudiant à besoins spécifiques de poursuivre des études en restaurant des dispositifs (*aménagements raisonnables*) afin de réduire les barrières matérielles, pédagogiques, sociales et psychologiques rencontrées lors de l'accès aux études.

### Qu'entend-on par étudiant à besoins spécifiques ?

Tout étudiant qui présente une déficience physique, mentale, intellectuelle, sensorielle (*mobilité réduite, malvoyant, sourd...*), un trouble spécifique de l'apprentissage (*les DYS, haut potentiel, Asperger, hyperactivité...*) ou une maladie invalidante.

Vous êtes un étudiant à besoins spécifiques et vous souhaitez obtenir des aménagements raisonnables pour suivre votre formation ? Prenez contact avec la personne relais qui vous aidera dans l'élaboration de votre dossier.

**M. Théo Delhaye**

[theo.delhaye@eps-boussu-ath.be](mailto:theo.delhaye@eps-boussu-ath.be)



## SIÈGE SOCIAL

### Les Aumôniers du Travail de Boussu

13, Rue de Caraman –7300 Boussu


065 / 76 61 40

*du lundi au vendredi de 13h00 à 20h30*



[secretariatetudiant@eps-boussu-ath.be](mailto:secretariatetudiant@eps-boussu-ath.be)

[www.eps-boussu-ath.be](http://www.eps-boussu-ath.be)

 [eps.boussu.ath](https://www.instagram.com/eps.boussu.ath)

 **E.P.S.**  
**Boussu – Ath**  
*Les Aumôniers du Travail*  
*Enseignement pour adultes*

## IMPLANTATION

### Institut Technique Libre

12, Boulevard du chateau –7800 Ath

068 / 26 88 86

*lundi, mercredi et jeudi de 17h00 à 20h30*

